

UTRYMNINGSPLAN

EVACUATION PLAN Hemtjänsten

Bottenvåning

VID BRAND ELLER FARA

RÄDDA först dem som är i uppenbar fara.

LARMA räddningstjänsten, ring: 112. Meddela var det brinner, om det finns instängda människor och vem som ringer.

VARNA övriga som hotas av faran.

SLÄCK branden om det bedöms som möjligt.

UTRYM följ skyltar och utrymningsplanen. Använd inte hissar. Bege er till återsamlingsplatsen som är:

Parkeringen

IN CASE OF FIRE

RESCUE first those who are in immediate danger.

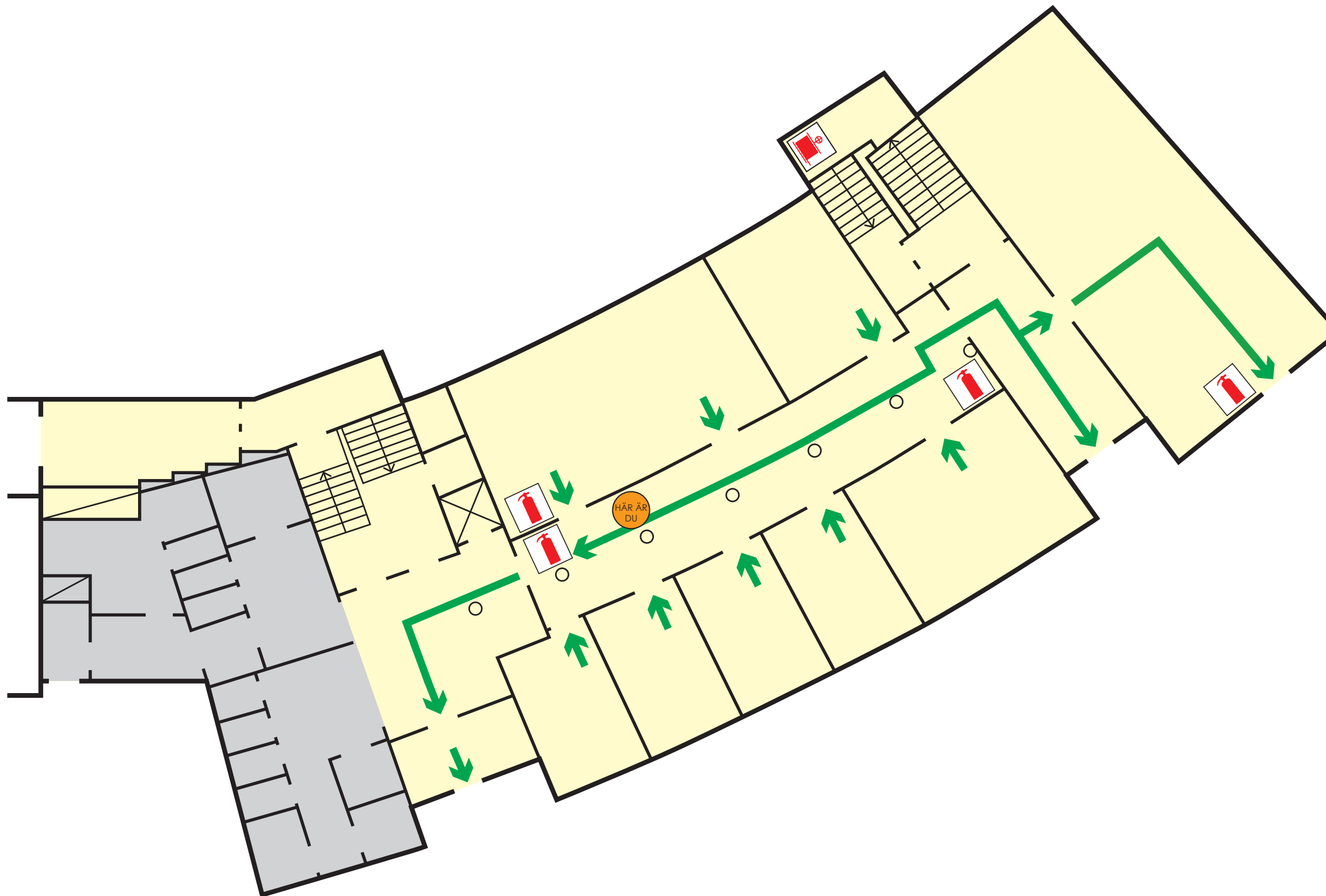
CALL fire department. By telephone: 112. Tell them your name, location of the fire and if anyone is trapped.

WARN all those exposed to the danger.


EXTINGUISH the fire, if considered possible.

EVACUATE follow the signs and the evacuation plan. Do not use elevators. Proceed to the assembly point:


The parking lot




TECKENFÖRKLARING

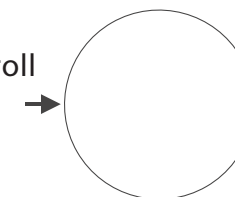
 Tavlans plats
Position of the board

 Utrymningsväg
Escape route

 Handbrandsläckare
Fire extinguisher

 Inomhusbrandpost
Fire hose reel

Årlig kontroll



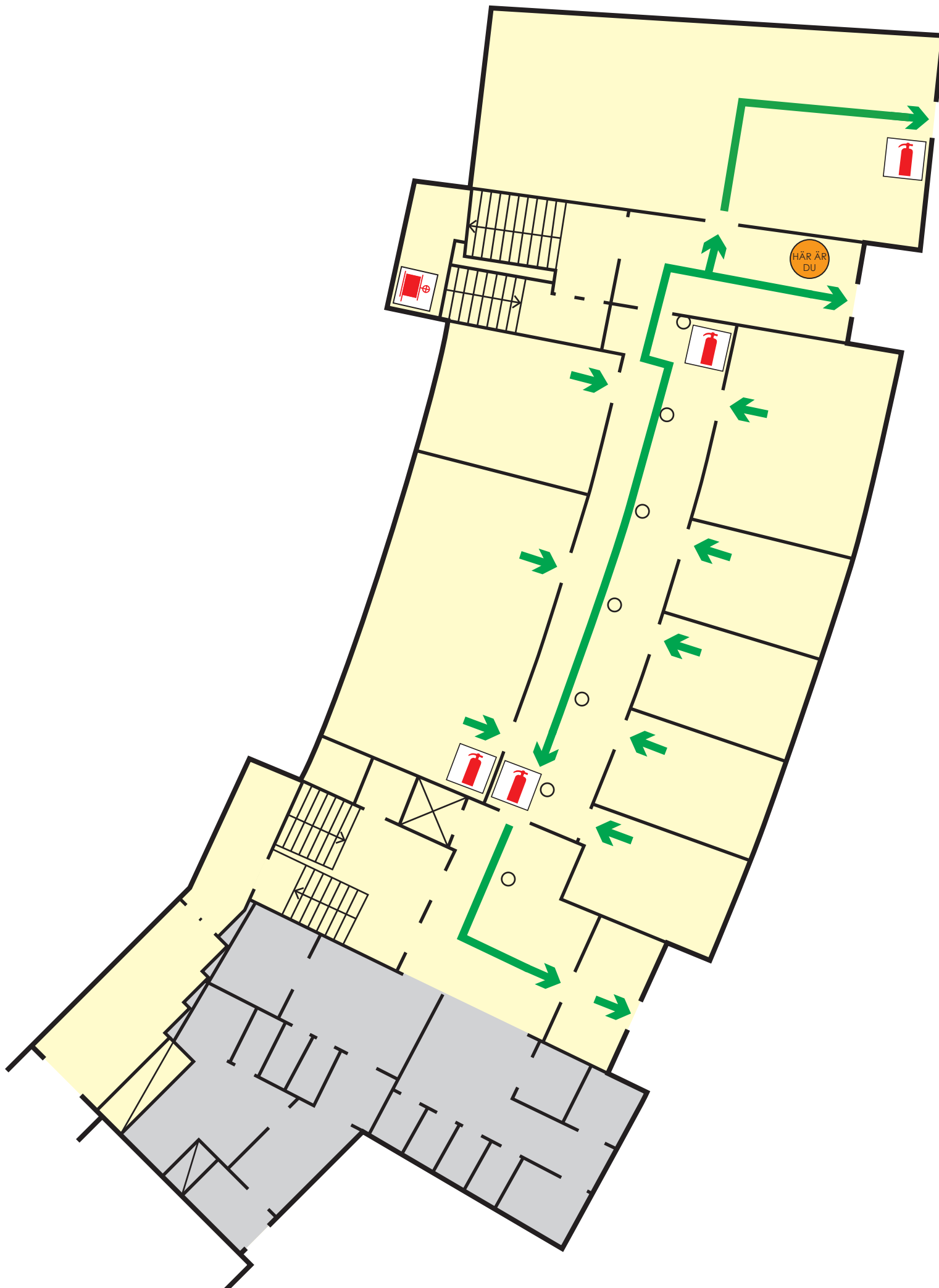
Astacus AB
www.astacusplan.se
1000060-001

UTRYMNINGSPLAN

EVACUATION PLAN

Hemtjänsten

Bottenvåning



VID BRAND ELLER FARA

RÄDDA först dem som är i uppenbar fara.

LARMA räddningstjänsten, ring: **112**. Meddela var det brinner, om det finns instängda människor och vem som ringer.

VARNA övriga som hotas av faran.

SLÄCK branden om det bedöms som möjligt.

UTRYM följ skyltar och utrymningsplanen. Använd inte hissar. Bege er till återsamlingsplatsen som är:

Parkeringen

IN CASE OF FIRE

RESCUE first those who are in immediate danger.

CALL fire department. By telephone: **112**. Tell them your name, location of the fire and if anyone is trapped.


WARN all those exposed to the danger.

EXTINGUISH the fire, if considered possible.


EVACUATE follow the signs and the evacuation plan. Do not use elevators. Proceed to the assembly point:


The parking lot

TECKENFÖRKLARING

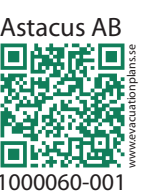
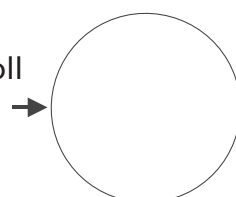
 Tavlans plats
Position of the board

 Utrymningsväg
Escape route

 Handbrandsläckare
Fire extinguisher

 Inomhusbrandpost
Fire hose reel

Årlig kontroll



Astacus AB
1000060-001




UTRYMNINGSPLAN

EVACUATION PLAN Hemtjänsten

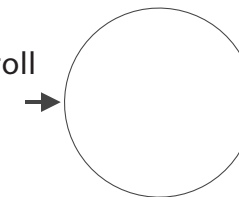
Plan 1 TR



TECKENFÖRKLARING

-  Tavlans plats
Position of the board
-  Utrymningsväg
Escape route
-  Handbrandsläckare
Fire extinguisher

Årlig kontroll



VID BRAND ELLER FARA

RÄDDA först dem som är i uppenbar fara.

LARMA räddningstjänsten, ring: 112. Meddela var det brinner, om det finns instängda människor och vem som ringer.

VARNA övriga som hotas av faran.

SLÄCK branden om det bedöms som möjligt.

UTRYM följ skyltar och utrymningsplanen. Använd inte hissar. Bege er till återsamlingsplatsen som är:

Parkeringen

IN CASE OF FIRE

RESCUE first those who are in immediate danger.

CALL fire department. By telephone: 112. Tell them your name, location of the fire and if anyone is trapped.

WARN all those exposed to the danger.

EXTINGUISH the fire, if considered possible.

EVACUATE follow the signs and the evacuation plan. Do not use elevators. Proceed to the assembly point:

The parking lot






UTRYMNINGSPLAN

EVACUATION PLAN Hemtjänsten

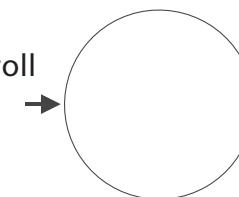
Plan 1 TR



TECKENFÖRKLARING

-  Tavlans plats
Position of the board
-  Utrymningsväg
Escape route
-  Handbrandsläckare
Fire extinguisher

Årlig kontroll



VID BRAND ELLER FARA

RÄDDA först dem som är i uppenbar fara.

LARMA räddningstjänsten, ring: 112. Meddela var det brinner, om det finns instängda människor och vem som ringer.

VARNA övriga som hotas av faran.

SLÄCK branden om det bedöms som möjligt.

UTRYM följ skyltar och utrymningsplanen. Använd inte hissar. Bege er till återsamlingsplatsen som är:

Parkeringen

IN CASE OF FIRE

RESCUE first those who are in immediate danger.

CALL fire department. By telephone: 112. Tell them your name, location of the fire and if anyone is trapped.

WARN all those exposed to the danger.

EXTINGUISH the fire, if considered possible.

EVACUATE follow the signs and the evacuation plan. Do not use elevators. Proceed to the assembly point:

The parking lot

